

# Краткое руководство

## Распаковка

Проверьте наличие в коробке всех перечисленных элементов. Если какой-либо элемент отсутствует или поврежден, незамедлительно обратитесь в службу технической поддержки компании Brady.

### Комплект поставки

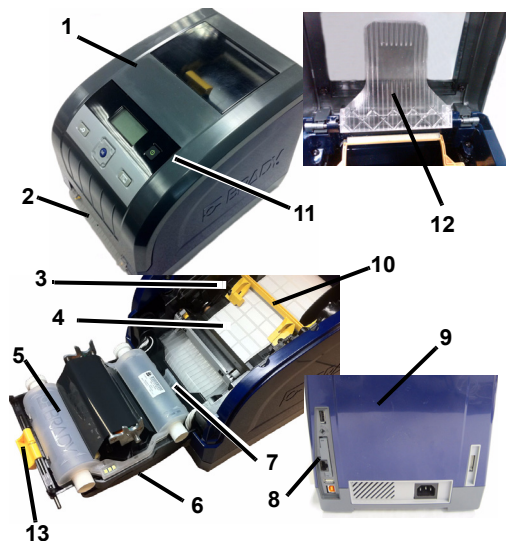
- Принтер
- Компакт-диск с документацией
- Компакт-диск с программным обеспечением
- Кабель электропитания
- Набор принадлежностей
- Кабель USB
- Краткое руководство
- Комплект для чистки\*

\*Доступно не во всех регионах.

### Компоненты

1 Крышка корпуса	2 Выходное отверстие/ отрывная планка или автоматический резак*
3 Направляющие носителя	4 Носитель
5 Картридж с риббоном	6 Крышка риббона
7 Фиксатор картриджа риббона	8 Сетевая карта Brady
9 Порт расширения	10 Очиститель носителя
11 Кнопка питания	12 Перегородка носителя*
13 Фиксатор крышки риббона	

\*Подробное описание в руководстве пользователя.




## Установка и настройка

Более подробно установка описана в руководстве пользователя, находящемся на прилагаемом компакт-диске.

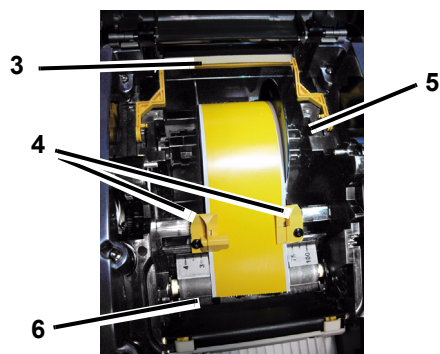
### Подключение питания

1. Выньте принтер и кабель электропитания из коробки.
2. Подсоедините кабель электропитания к принтеру и к электрической сети переменного тока. Принтер включится автоматически.

3. После первого запуска для включения или выключения электропитания нажимайте кнопку **питания** .

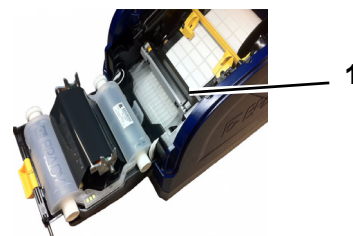
### Установка носителя

1. Откройте крышку корпуса.
2. Освободите фиксатор риббона и откиньте крышку риббона.
3. Отведите желтый очиститель от носителя.
4. Разведите желтые направляющие носителя до полного открытия.
5. Вставьте картридж с носителем до упора в прорези держателя носителя (осязательный датчик находится на левой стороне картриджа).
6. Протяните носитель с рулона до середины черного резинового валика.
7. Сведите направляющие носителя, пока они не коснутся края подложки носителя, носитель должен находиться под направляющими. Стрелки на направляющих должны быть совмещены с краем подложки.
8. Если носитель непрерывный, переместите очиститель носителя в рабочее положение (он должен лежать на носителе).



### Установка риббона

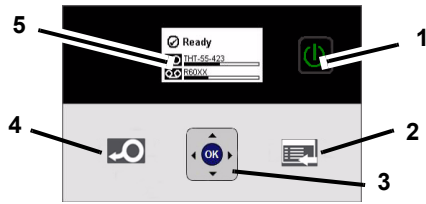
1. Поместите картридж с риббоном над печатающей головкой (этикетка направлена в сторону механизма), вставьте на место до щелчка.



2. Закройте и зафиксируйте крышку риббона, затем закройте крышку корпуса.

## Пользовательский интерфейс

Пользовательский интерфейс включает в себя экран, кнопку питания и навигационные клавиши, предназначенные для выбора вариантов и перемещения по меню. Состав интерфейса:



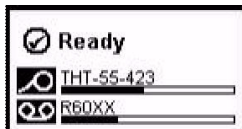
№ элемента	Значок	Описание
1		<b>Питание:</b> включает и выключает питание принтера.
2		<b>Меню:</b> отображает экран структуры меню.
3		<b>Навигационные клавиши</b> (стрелки): используются для выбора вариантов меню, перемещения по структуре меню и выхода из меню.
4		<b>Подача:</b> протягивает носитель через принтер.
5		Экран дисплея

### Экран дисплея

Дисплей имеет два режима: *Готов* и *Режим выбора меню*. При включении питания автоматически используется режим готовности.

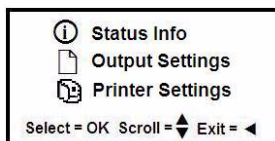
#### Режим готовности

Отображает состояние принтера, оставшееся кол-во носителя и риббона и их артикулы.



#### Режим выбора меню

При нажатии кнопки меню отображает структуру меню с вариантами по настройке и использованию возможностей принтера.



## Использование меню

1. Находясь в режиме *Готов*, нажмите клавишу
2. Для перемещения по меню используются:

Значок	Описание
	Прокрутка меню.
	Выход из меню или перемещение на уровень вверх.
	Клавиша поддержки меню.
	Выбор команды или переход к подменю.

### Печать этикетки

Этикетки создаются и печатаются с помощью соответствующей программы. По завершении печати оторвите/отрежьте этикетки, используя отрывную планку/резак на принтере.

## Техническая поддержка

<a href="http://www.bradyid.com">www.bradyid.com</a> (Обе Америки)
<a href="http://www.bradyeurope.com">www.bradyeurope.com</a> (Европа)
<a href="http://www.bradycorp.com">www.bradycorp.com</a> (Азиатско-Тихоокеанский регион)
<a href="http://www.bradyaust.com.au">www.bradyaust.com.au</a> (Австралия)
<a href="http://www.bradycanada.ca">www.bradycanada.ca</a> (Канада)
<a href="http://www.bradylatinamerican.com">www.bradylatinamerican.com</a> (Латинская Америка)

## Регистрация изделия

<a href="http://www.bradycorp.com/register">www.bradycorp.com/register</a>
<a href="http://www.bradyaust.com.au/register">www.bradyaust.com.au/register</a> (Австралия)



Все права защищены.  
www.bradycorp.com  
© Brady Worldwide, Inc., 2011